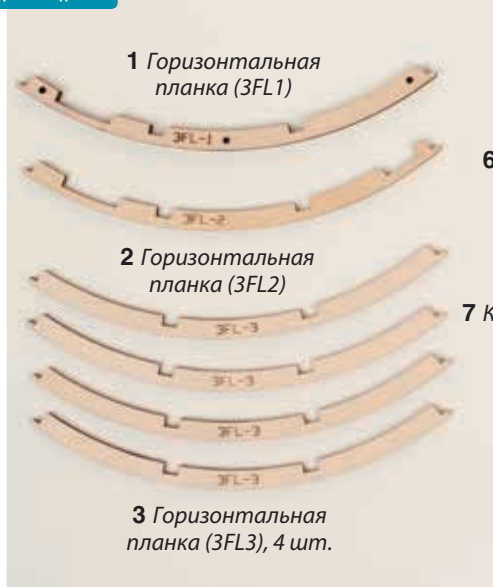




ДЕТАЛЬ ДОМА



4 Вертикальная планка (3FL4)



5 Вертикальная планка (3FL5)



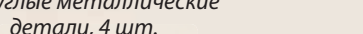
6 Вертикальная планка (3FL6), 2 шт.



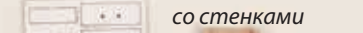
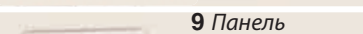
7 Круглые металлические детали, 4 шт.



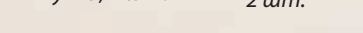
8 Стержень



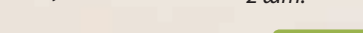
9 Панель со стенками



11 Ручки, 2 шт.



10 Ящики, 2 шт.



МЕБЕЛЬ

НЕОБХОДИМЫЕ ИНСТРУМЕНТЫ*:

- Клей для дерева
- Секундный клей
- Наждачная бумага № 240
- Канцелярский нож
- Коврик для моделизма
- Бумажные салфетки
- Палитра для красок (можно использовать одноразовую тарелку)
- Кисть
- Акриловые краски: белая, черная, лиловая**

* Не входят в комплект.

** Рекомендуемые оттенки. Вы можете выбрать другие оттенки на ваш вкус или пропустить этап окрашивания, либо покрыть детали прозрачным лаком.



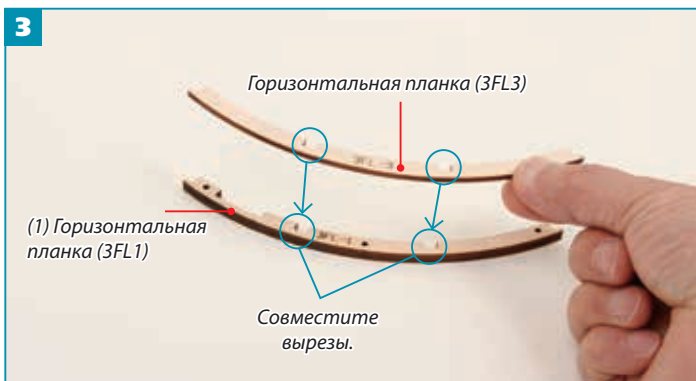
НАРУЖНЫЕ СТЕНЫ ДОМА (ТРЕТИЙ ЭТАЖ)



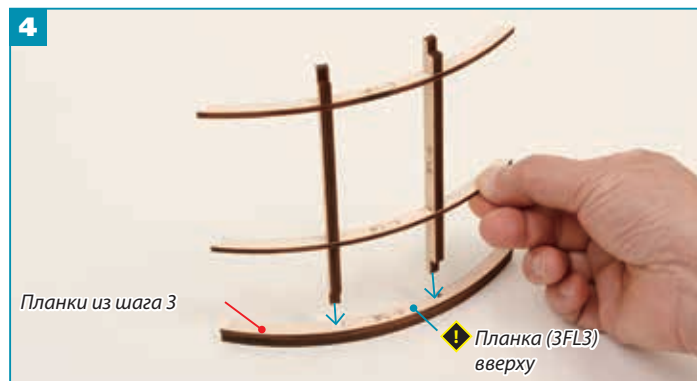
1 Соедините 2 вертикальные планки (6) и горизонтальную планку (3), как показано на рисунке, закрепите при помощи клея для дерева.



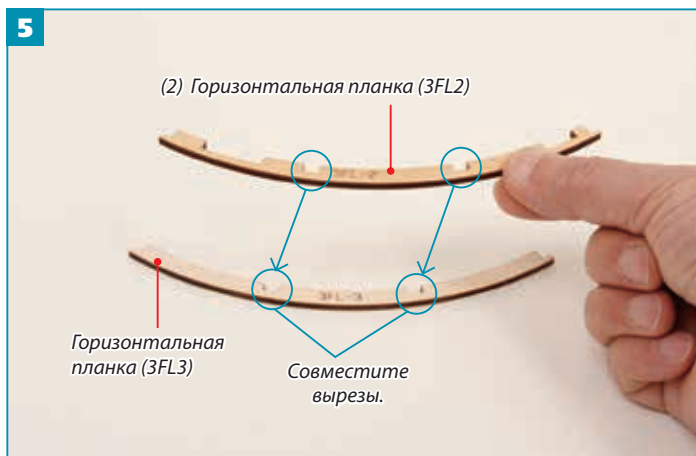
2 В верхние вырезы вертикальных планок (6) вставьте вторую горизонтальную планку (3), закрепите при помощи клея для дерева.



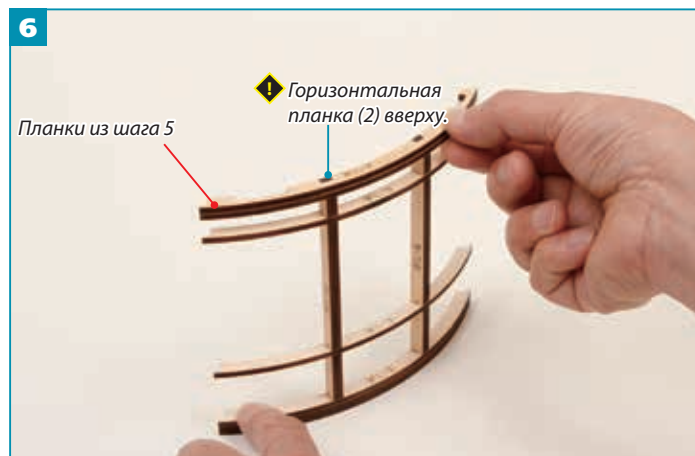
3 На горизонтальную планку (1) при помощи клея прикрепите горизонтальную планку (3).



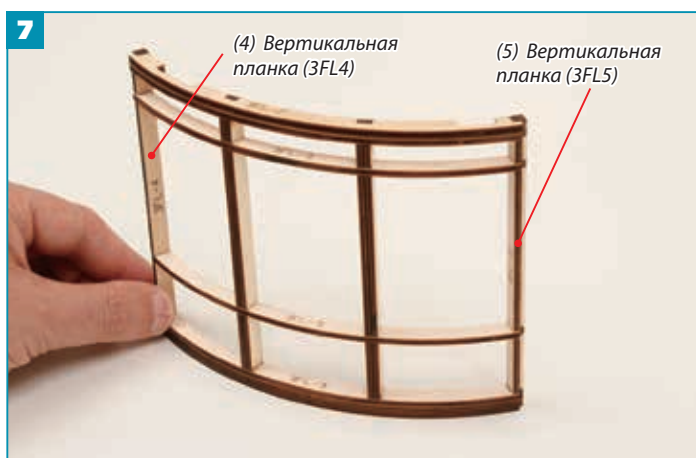
4 В вырезы планок из шага 3 вставьте конструкцию, собранную в шаге 2, закрепите при помощи клея для дерева.



5 На горизонтальную планку (3) при помощи клея для дерева прикрепите горизонтальную планку (2).



6 К планкам из шага 5 при помощи клея для дерева прикрепите верхние выступы конструкции из шага 4.



7 С правой стороны конструкции из шага 6 приклейте вертикальную планку (5), с левой — вертикальную планку (4).



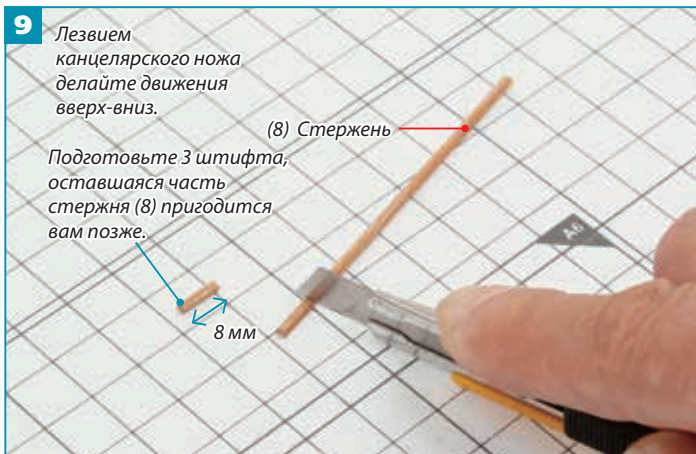
8 Слева и справа в отверстия в вертикальных планках (4) и (5) вставьте до упора детали (7) и закрепите при помощи секундного клея.



ПЕРЕРЫВ

Поднялся сильный ветер, началась метель, и в Муми-дол пришла зима. Муми-тролли в спешке возвращаются в свой уютный дом, которому не страшна непогода. Они собираются погрузиться в зимнюю спячку.
Комикс «Зимние Муми-игры»

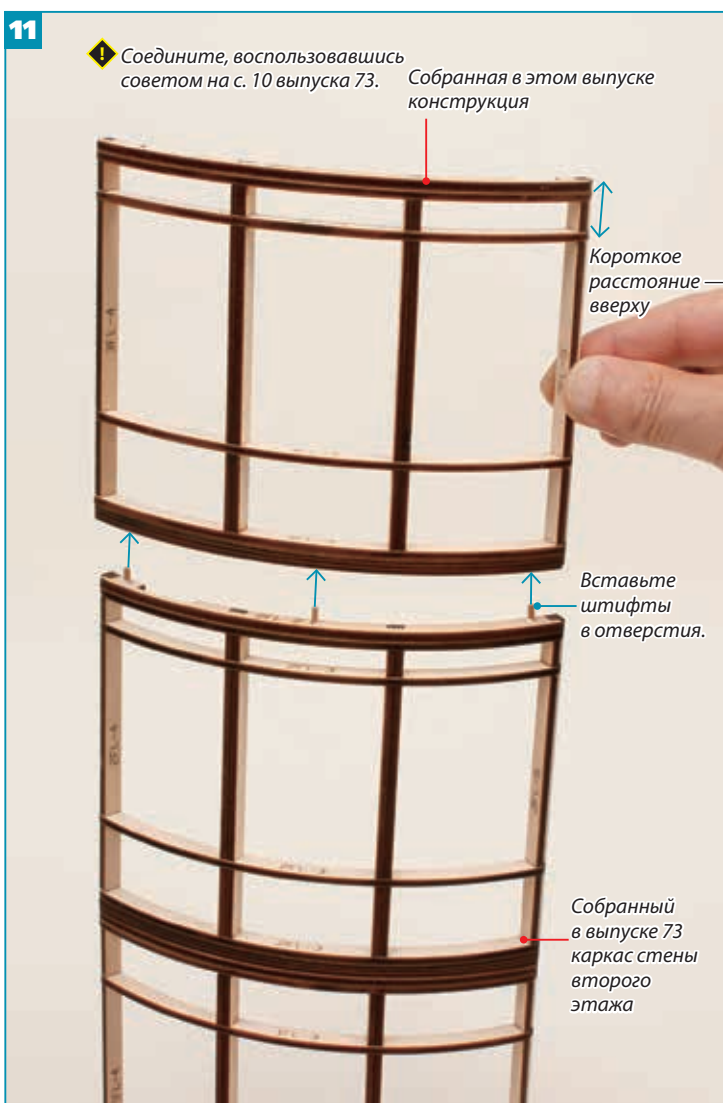




9 От стержня (8) при помощи канцелярского ножа отрежьте 3 штифта длиной по 8 мм.



10 Возьмите каркас стены второго этажа из выпуска 73 и при помощи клея для дерева закрепите в отверстия в верхней горизонтальной рейке 3 штифта длиной 8 мм.



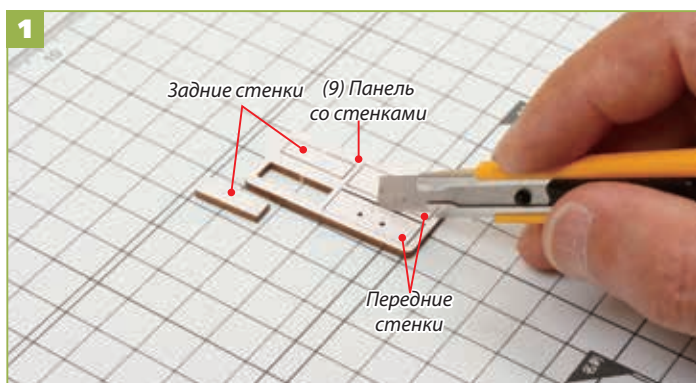
11 Возьмите конструкцию из шага 10 и при помощи клея соедините с каркасом стены третьего этажа из данного выпуска.



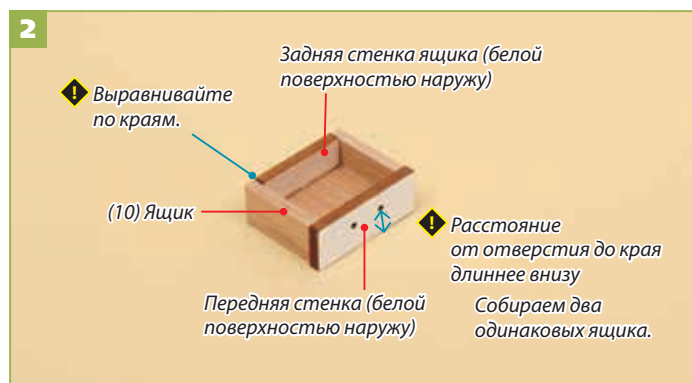
Мы собрали часть каркаса наружных стен дома, которая составляет четверть от всего каркаса. Позже к этому каркасу будут крепиться стеновые панели.



СОБИРАЕМ ТРЮМО ДЛЯ ГОСТЕВОЙ КОМНАТЫ — ЗАКРЕПЛЯЕМ ВЫДВИЖНЫЕ ЯЩИКИ.



1 При помощи канцелярского ножа отделите детали ящичков. Края обработайте наждачной бумагой.



2 При помощи клея для дерева прикрепите к ящичкам переднюю и заднюю стенки.



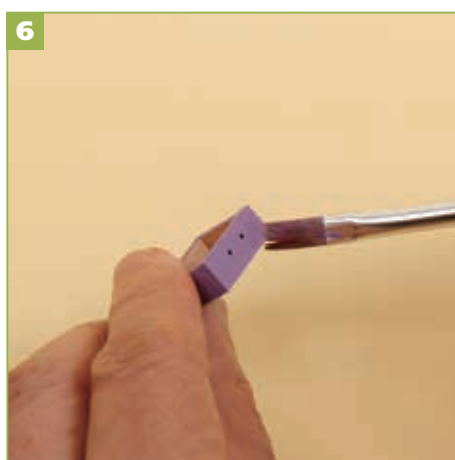
3 Приступаем к окрашиванию. Возьмите краску и воду в указанных пропорциях, тщательно перемешайте.



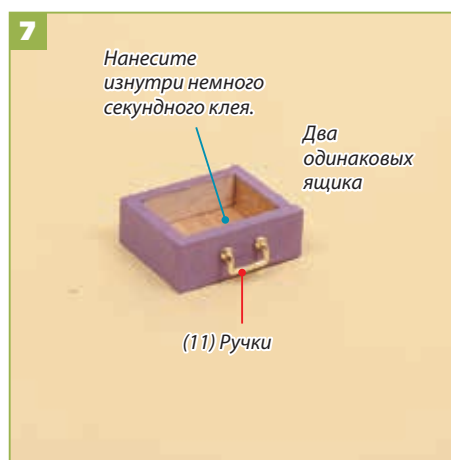
4 Возьмите кисть и окрасьте все не белые поверхности.



5 Возьмите краски и воду согласно пропорции, тщательно перемешайте.



6 Окрасьте ящички. Повторяйте несколько раз, каждый раз давая высохнуть предыдущему слою.



7 С наружной поверхности вставьте в отверстия ручки, изнутри нанесите немного секундного клея.



Мы вставили выдвижные ящики. Теперь трюмо для гостевой комнаты полностью готово. Если в процессе сборки поверхности поцарапались, покройте их дополнительным слоем краски.